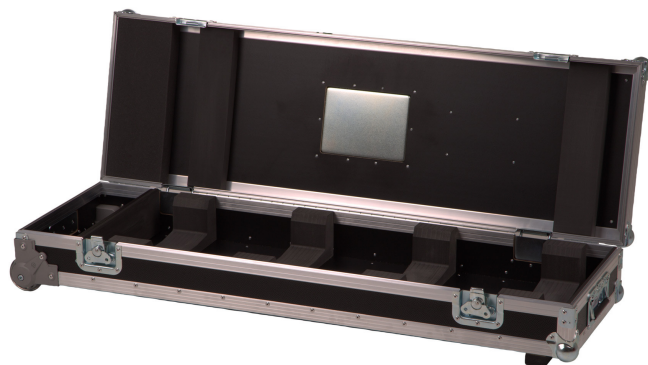


# Einfach Case Tetra2™

Dieses Case bietet den optimalen Schutz für Robin-Produkte auf Tour und bei Vermietung. Es besteht aus hochwertigem, wasserabweisendem Sperrholz in 9mm Dicke. Es weist sowohl ein klassisches schwarzes Finish und einen Kantenschutz aus Aluminium auf als auch robuste Stahlecken. Dieses einfach Case ist für den unkomplizierteren Transport mit vier Rädern mit Metalleinsatz ausgestattet.



# Technische Spezifikation

## Abmessungen

- 1220 x 390 x 250 mm (48.0" x 15.4" x 9.8")